

CX400

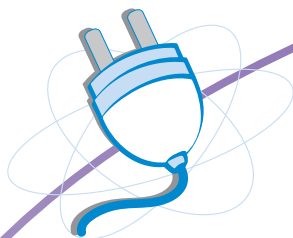
Solutions d'étiquetage compactes et polyvalentes pour faible volume



Faible coût



Chargement et nettoyage facile



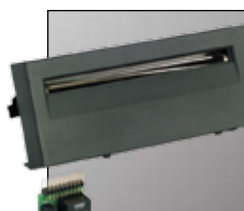
Prête à l'emploi



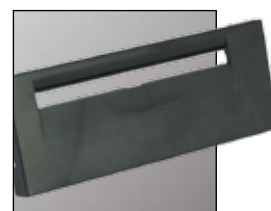
Imprimante de table de faible encombrement



Facilité de chargement des étiquettes (possibilité de charger des étiquettes de 127 mm de diamètre extérieur)



Massicot en option



Distributeur en option



SPÉCIFICATION D'IMPRESSION

Technique d'impression	Transfert thermique, thermique direct	
Résolution d'impression, dots/mm (dpi)	203 dpi (8 dots/mm)	
Zone d'impression maxi.	Largeur, mm	22 ~ 104 mm (0.87" ~ 4.1")
	Longueur, mm	7 ~ 1270 mm (0.28" ~ 50")
Vitesse d'impression, mm/s*	25,4 mm/s à 101,6 mm/s	

SPÉCIFICATION DES CONSOMMABLES (nous vous recommandons d'utiliser les consommables fabriqués ou certifiés par SATO)

Type de détection	Cellule de détection à position réglable pour étiquettes échenillées Cellule à réflexion pour marques de détection pré-imprimées	
Type de support	Étiquettes échenillées en rouleau ou en paravent, étiquettes en papier ordinaire, en papier continu et cartonnnette	
Taille du support	Largeur, mm	25 ~ 107 mm
	Longueur, mm	10 ~ 1270 mm
	Épaisseur, mm	0,0635 ~ 0,254 mm
Taille du rouleau d'étiquettes	Diamètre extérieur max., mm*	Ø 127 mm
	Diamètre interne, mm*	Ø 19,05 mm

POLICES / SYMBOLOGIES

Police	Interne	12 polices proportionnelles et à espacement simple
Symboles de codes-barres	1-Dimension	UPC-A/E, EAN-8/13, Code39, 93 & 128, 2/5 entrelacé (I25) ; Matrix 2 of 5, Codabar, MSI, Bookland, POSTENET, UCC/EAN 128
	2-Dimension	PDF417, Maxicode

CARACTÉRISTIQUES DE L'INTERFACE

Interface	Standard	Parallèle : Centronics ; série : RS-232C
	En option	USB I/F externe, adaptateur LAN externe

CARACTÉRISTIQUES DE FONCTIONNEMENT

Alimentation	Prise d'entrée CA 19 V 4 A ; prise d'entrée CC 24 V 2,5 A	
Environnement	Fonctionnement	4 ~ 38 °C / hygrométrie 30 ~ 80 % (sans condensation)
	Stockage	-20 ~ 50 °C / hygrométrie 25 ~ 85 % (sans condensation)
Dimension (l x P x H), poids	l 197 x P 257 x H 164 mm / env. 3,67 kg batterie incluse	

ACCESSOIRES

Massicot, distributeur d'étiquettes, mémoire Flash de 2 Mo ou 4 Mo

* Les mesures sont des valeurs approximatives

Applications recommandées



Bureau/Administration/Bibliothèque
Suivi des documents et des fichiers
Étiquetage des articles
Étiquettes de courrier
Étiquetage des livres



Commerce de détail / Magasin de musique
Étiquettes produits
Étiquettes de prix



Transport / Messagerie
Étiquette d'expédition à la demande
Étiquette de conformité à la demande